

## CAMPO SUREÑO

Temuco, la capital de la Región de La Araucanía, recibirá a importantes personalidades científicas ligadas al rubro del avellano europeo, fruto que durante 3 días mantendrá unidos a expertos del mundo y agricultores interesados en invertir y conocer más de este importante cultivo.

La actividad se llevará a cabo entre los días 19 al 21 de marzo próximo en dependencias del Hotel Dreams, en el contexto del VIII Congreso Mundial del avellano europeo, iniciativa organizada en Chile por el Instituto de Investigaciones Agropecuarias (Inia) y la ISHS.

El evento es auspiciado por FIA, AGRICHILE del Grupo Ferrero, FACMA, Huertos del Valle S.A., Vivero Nefuén, BASF Chile, Martínez y Valdivieso y Valent.

El congreso que ya ha confirmado la participación de especialistas turcos, franceses, iraníes, australianos, italianos, norteamericanos y chilenos, considera 2 amplias jornadas de discusión y análisis de trabajos en sala, orientado a investigadores, académicos, estudiantes y especialistas del rubro; para terminar con un día de campo que permita conocer la experiencia de los propios agricultores respecto al cultivo en La Araucanía, día abierto a todos los interesados por profundizar en el tema.

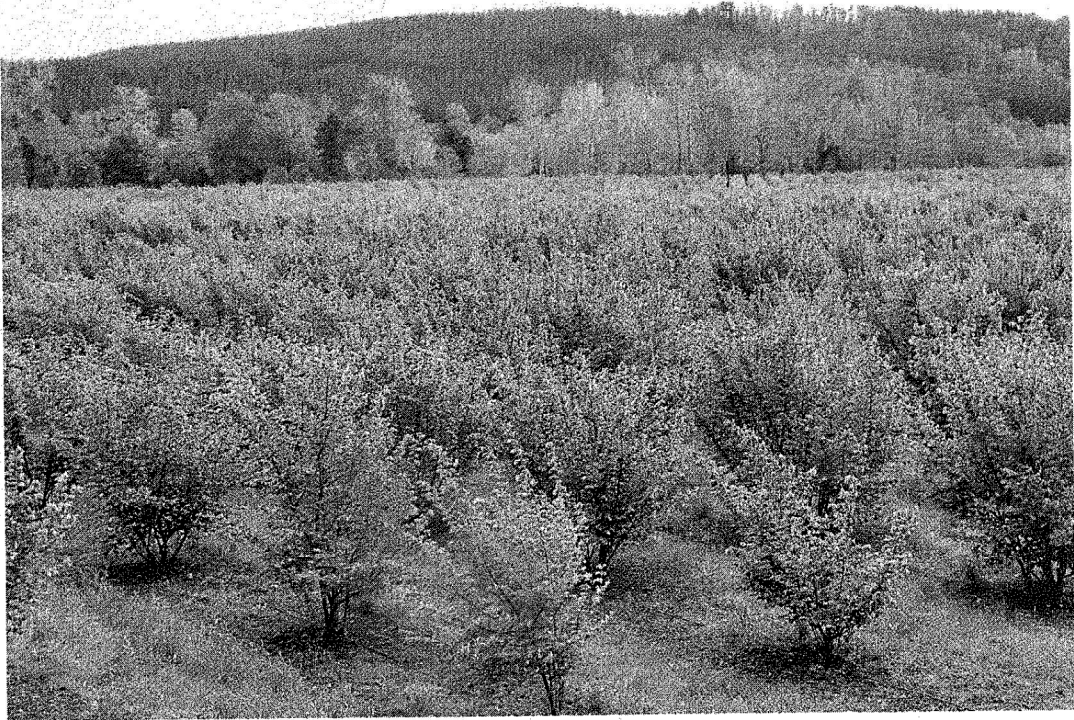
En 2008, durante el VII Congreso Mundial del Avellano Europeo, realizado en Italia, por unanimidad se determinó que Chile sería sede de la octava versión, bajo el liderazgo del Instituto de Investigaciones Agropecuarias (Inia).

El objetivo de este encuentro es realizar actividades que estimulen la investigación científica y tecnológica en el ámbito de este rubro, divulgando resultados de investigación y otra información relevante relacionada con el avellano europeo.

Frutal introducido hace más de doscientos años a Chile en forma de semilla, sin embargo recién inicia su desarrollo comercial importante a fines de los 90, cuando una empresa fabricante de chocolates se instala en el país con el propósito de abastecerse de materia prima.

"Hacia el año 1995, existían 15 hectáreas de avellano europeo en el país, mientras que a fines de 2011, se estima sobre 12 mil hectáreas plantadas de huertos en diferentes etapas de producción. Actualmente el avellano europeo representa la especie frutal con la mayor tasa de plantación anual en el país, con sobre 1.000 hectáreas anuales.

El área de plantación se extiende desde la Región del Maule, hasta la Región de Los Lagos, incluyendo la Región de Los Ríos, abarcando una extensión de casi 700 km de distan-



Congreso internacional se realizará en Temuco en marzo

## Expertos mundiales discutirán sobre avellano europeo

cia", explicó el doctor Miguel Ellena de Inia Carillanca y parte del equipo organizador.

### DESARROLLO

El impresionante desarrollo del avellano europeo en el país se ha debido a una serie de factores, estimulando el interés por incursionar en esta especie nueva para Chile.

Los requerimientos particularmente de clima del avellano, no permitieron que localidades de más al norte pudieran participar de su producción, lo que significó que sólo la zona centro sur y sur tenga un rol importante en el cultivo.

Por otra parte, la pérdida progresiva de rentabilidad de rubros tradicionales que se desarrollaban en la zona sur, obligaron a los productores de ganado y cereales a buscar otras alternativas de mejor retorno a su inversión, lo que siempre se ha asociado a la explotación frutal. Al mismo tiempo, los bajos requerimientos de mano de obra, inversión y conocimientos técnicos de mane-

Fruto mantendrá unidos a especialistas y agricultores interesados en invertir y conocer más de este importante cultivo. Inscripciones están abiertas por distintas vías.

# 3

días se prolongará el octavo congreso mundial del avellano europeo.

jo, ayudaron a que productores de ganado y cereal, pudieran aprender de esta especie con menores necesidades de manejo técnico en comparación con la mayoría de los frutales tradicionales. Finalmente, la disponibilidad de suelos de buena calidad y recursos hídricos, aseguraron las condiciones adecuadas para desarrollar una explotación comercial de avellano.

La industria del avellano europeo en Chile ha significado que una amplia gama de agricultores, desde pequeños productores con cinco o menos hectáreas que no tenían alternativa de una especie frutal con bajo nivel de inversión y manejo técnico, pueda obtener una rentabili-

dad muy superior al rubro tradicional como producción de cereales.

Por otra parte, productores con más de trescientas hectáreas, han logrado consolidar una industria, incluso con equipamiento de máquinas cosechadoras mecánicas y de procesamiento de fruto, lo que a su vez, permite la prestación de servicios a los pequeños productores. Sin duda, esta especie de fruto de nuez ha significado un cambio en el paradigma de la producción frutícola en la zona centro sur y sur de Chile, al constituirse en el frutal más importante en cuanto a superficie y tasa de plantación en la zona.

Estos y otros aspectos serán ampliamente analizados en el congreso de marzo.

Ellena señala que para mayores antecedentes e inscripciones se puede consultar el sitio [www.hazelnut2012.cl](http://www.hazelnut2012.cl). Además, las informaciones directas se pueden obtener al fono (45) 215706 anexo 204 y 271, o comunicándose a los e-mail [mdiaz@inia.cl](mailto:mdiaz@inia.cl) [lavendan@inia.cl](mailto:lavendan@inia.cl).